



Fiche fonctionnalité

Production

PLANIFICATION, PRODUCTION, SOUS-TRAITANCE





Production

Planification

Base : 1

Option : 1

Avancé : 2

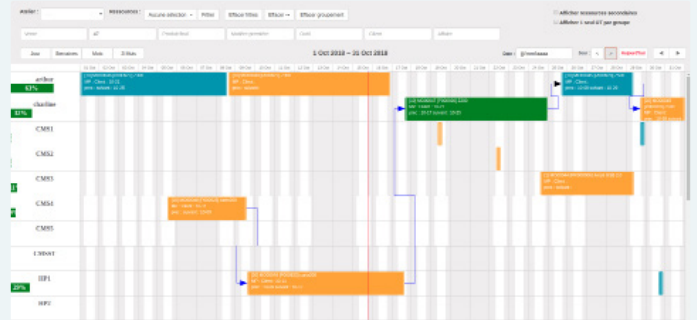
Fabrication

Base : 1

Option : 8

Avancé : 1

La **GPAO** (Gestion de Production Assistée par Ordinateur) est le cœur du système Open-Prod. Du **Calcul du Besoin Net (CBN)** au **Plan Directeur de Production (PDP)**, en passant par la planification multi-niveaux, il vous propose des outils pour fiabiliser et maîtriser votre production.



Interface de la fonctionnalité Production.

Tout savoir sur la planification

Planning de production

- ✓ Affichage de la charge versus la capacité d'une ressource ou de sa catégorie
- ✓ Prise en compte du calendrier
- ✓ Glisser déposer d'un ordre de travail d'une ressource à une autre
- ✓ Ajout des opérations en série ou parallèles pendant la fabrication
- ✓ Groupement des ordres de travail
- ✓ Gestion du statut du produit et de son cycle de vie
- ✓ Séparation et propagation d'un ordre de travail :
 - En fonction des quantités de l'ordre de fabrication
 - En fonction de la ressource
 - En fonction des temps

Planification de la production

- ✓ Prise en compte des niveaux et sous niveaux illimités de la nomenclature
- ✓ Équilibrage de la charge
- ✓ Planification au plus tôt / Au plus tard
- ✓ Prise en compte de la disponibilité matière

Calcul du temps des opérations

- ✓ En fonction de la plage d'ouverture
- ✓ En fonction de la cadence

Tout savoir sur la production

Déclaration de production

- ✓ Déclaration des consommations
 - Au théorique
 - Au réel
 - Sur sortie et retour des matières (consommation de l'intégralité à la sortie des matières et ré-ajustement de la quantité au retour des matières)
 - Sur l'ERP ou douchette mobile
 - Sur tablette mobile à l'atelier
- ✓ Déclaration de la traçabilité
 - Par numéro de lot / numéro de série
 - Sur l'ERP ou douchette mobile
 - Sur tablette mobile à l'atelier
- ✓ Déclaration des temps :
 - De fabrication, d'attente, de nettoyage, de pause...
 - Déclaration par pointage en temps réel :
 - Déclaration quantitative en fin de journée
 - Sur l'ERP ou douchette mobile
 - Sur tablette mobile à l'atelier
- ✓ Déclaration de la production
 - Génération de numéros de lot ou numéros de série
 - Déclaration qualitative et avec plan de contrôle :
 - Quantité
 - Quantité au rebut
 - Quantité en quarantaine
- ✓ Gestion des fiches de non-conformité
- ✓ Gestion des fiches de quarantaine

Gestion de la sous-traitance

- ✓ Gestion de la sous-traitance :
 - Interne et/ou externe
 - Conjoncturelle ou structurelle
 - Entre sous-traitants
- ✓ Gestion avancée des livraisons de matières premières au sous-traitant (cf. Schéma en haut de page)
 - Directe (de fournisseur à fournisseur)
 - Sur stock
 - Indirecte (repassant par la société)
- ✓ Facturation et avancement de l'ordre de travail de sous-traitance en fonction des réceptions
- ✓ Gestion des délais dans le planning de production en intégrant les temps de transport
- ✓ Gestion des plannings des sous-traitants
- ✓ Suivi des stocks des sous-traitants (possibilité d'affecter des stocks réservés à une sous-traitance)

Flexibilité

Possibilité de :

- ✓ Modifier ou d'annuler selon autorisation
- ✓ Ajouter des opérations en série ou parallèle en cours de fabrication
- ✓ Grouper des ordres de travail,
- ✓ Séparer un ordre de travail et de propager la séparation aux ordres de travail suivants
- ✓ Les quantités de l'ordre de fabrication

Préparation des matières premières

- ✓ Gestion des bons de préparation avec possibilité de groupement
- ✓ Impression des ordres de travail et dossier de fabrication
- ✓ Impression du planning de fabrication :
 - Par période (semaine, mois..)
 - Par atelier
 - Par catégorie de machine
- ✓ Changement de statut des ordres de travail préparés
- ✓ Affichage de la disponibilité des ordres de travail en fonction des opérations précédentes et des matières premières
- ✓ Filtre par ordre de travail disponible

Tout savoir sur le suivi de production

Suivi de production

- ✓ Calcul des écarts de temps théoriques et réels par :
 - OT : ordre de travail
 - Atelier
 - Opérateur
- ✓ Une nomenclature peut avoir N gammes
 - Des rebuts et non conformité
 - Des retards de fabrication
 - De la traçabilité
 - De la charge par ressource par semaine par atelier
- ✓ Suivi des coûts de fabrication à l'ordre de travail
 - Coût réel
 - Coût théorique
- ✓ Valorisation de l'encours de fabrication
- ✓ Visualisation des disponibilités des matières premières
- ✓ Visualisation de l'avancement des opérations

Indicateurs et alertes automatiques

- ✓ De charge de travail
- ✓ De retard de matières premières
- ✓ De chevauchement des opérations

Les fonctionnalités avancées

Gestion des sorties matières à l'avance

- ✓ Suivi des matières premières à sortir, leur quantité, leur quantité restante
- ✓ Assistant optimisé pour gérer et préparer les matières premières des OTs avant production
 - Choix de l'emplacement et des quantités des matières premières à récupérer
 - Affectation et réservation des numéros de série pour les matières premières tracés
 - Impression d'un bon de sortie avec l'ensemble des informations nécessaire : produit, quantité, emplacement source...
 - Création des mouvements de stocks pour effectuer les sorties de matières

"Bac à sable" de planification

- ✓ Bascule du planning réel en planning "Bac à sable" et vice-versa
- ✓ Fonction de planification sans impact du planning réel
- ✓ Fonction avancées d'ajustement du planning : regroupement d'OT, simulation...

Plan Directeur de Production (PDP)

- ✓ Par charge ressource prévisionnelle
- ✓ Par charge financière prévisionnelle
- ✓ Par charge des achats prévisionnels

Gestion des sous-produits fabriqués

- ✓ Déclaration des sous-produits en automatique au prorata de la production
- ✓ Déclaration des sous-produits avec traçabilités
- ✓ Interface de déclaration adaptée